

YÜKSEK ÖĞRETİM KURUMLARI (YKS)
SINAV SİSTEMİ
HAZİRAN 2020



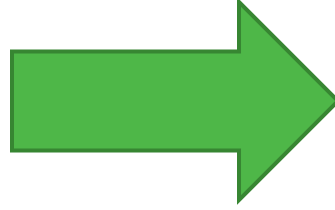


yks kılavuz 202.pdf

YÜKSEKÖĞRETİM KURUMLARI SINAVI (YKS)

YKS

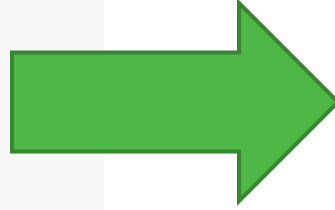
Yükseköğretim Kurumları Sınavı
2020-YKS 1. Oturum (TYT)



**27 HAZİRAN 2020
CUMARTESİ**

YKS

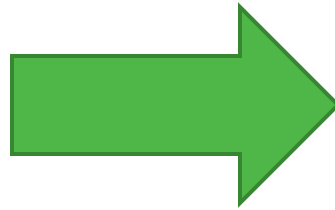
Yükseköğretim Kurumları Sınavı
2020-YKS 2. Oturum (AYT)



**28 HAZİRAN 2020
PAZAR**

YKS

Yükseköğretim Kurumları Sınavı
2020-YKS 3. Oturum (YDT)



**28 HAZİRAN 2020
PAZAR**

- YÜKSEK ÖĞRETİM KURUMLARI SINAVI OLARAK BİLDİĞİMİZ ÜNİVERSİTEYE GEÇİŞ SINAVI TOPLAM 3 SINAVDAN OLUŞMAKTADIR.
- TEMEL YETENEK TESTİ (TYT) OLARAK AYRILAN KISMI SINAVIN İLK BÖLÜMÜDÜR VE ÜNİVERSİTEYE GİRMEK İSTEYEN HER ÖĞRENCİ (EĞER 2019 DAN 200 VE ÜZERİ BİR PUANI YOK İSE) BU BÖLÜM SINAVINA GİRMEK ZORUNDADIR.

TEMEL YETERLİLİK TESTİ (TYT)

ÖSYM
T.C. Ölçme, Seçme ve Yerleştirme Merkezi

YÜKSEKÖĞRETİM KURUMLARI SINAVI
TEMEL YETERLİLİK TESTİ (TYT)
20 HAZİRAN 2020

SALON GÖREVLİLERİNİN DİKKATİNE!

İşaretili alandaki Soru Kitapçığı Karekod Etiketini kitapçık üzerinden ayrılarak Salon Aday Yoklama Listesinde adaya ayrılan bölüme yapıştırmış.

SORU KİTAPÇIK NUMARASI									
T.C. KİMLİK NUMARASI									
ADI									
SOYADI									
SALON NO.					SIRA NO.				

ADAYIN DİKKATİNE!

SINAV BAŞLAMADAN ÖNCE AŞAĞIDAKİ UYARILARI MUTLAKA OKUYUNUZ.

1. T.C. Kimlik Numaranızı, Adınızı, Soyadınızı, Salon Numaranızı ve Sıra Numaranızı, Soru Kitapçığı üzerindeki ilgili alanlara yazınız.
2. Soru Kitapçık Numaranız yukarıda verilmiştir. Bu numarayı cevap kâğıdınızdaki ilgili alana kodlayınız ve aşağıdaki ilgili alanı imzalayınız. Bu kodlamayı cevap kâğıdınıza yapmadığınız veya yanlış yaptığınız takdirde, sınavınızın değerlendirilmesi mümkün değildir. Bu numaranın cevap kâğıdı üzerine kodlanmamasının, eksik veya yanlış kodlanmasının sorumluluğu size aittir.
3. Bu sayfanın arkasında yer alan açıklamayı dikkatle okuyunuz.

Adayın imzası:

Soru Kitapçık Numarasını cevap kâğıdındaki alana doğru kodladım.

ÖSYM

TYT CEVAP KAĞIDI - 20 Haziran 2020

T.C. Kimlik No.:
Adı:
Soyadı:
Baba Adı:
Doğum Tarihi:
İmza:

Aşağıdaki yerleri kâğıt kırma bölünür ve imzalayınız.

Örnek Kodlama Doğru ● Yanlış ○

İşaretlemediğiniz bir cevaba değeri girme isteğinizde, silme işlemi çok iyi yapmanız gerektiğini unutmayınız.

TÜRKÇE	SOSYAL BİLİMLER	TEMEL MATEMATİK	FEN BİLİMLERİ
1 ○ ○ ○ ○ ○	1 ○ ○ ○ ○ ○	1 ○ ○ ○ ○ ○	1 ○ ○ ○ ○ ○
2 ○ ○ ○ ○ ○	2 ○ ○ ○ ○ ○	2 ○ ○ ○ ○ ○	2 ○ ○ ○ ○ ○
3 ○ ○ ○ ○ ○	3 ○ ○ ○ ○ ○	3 ○ ○ ○ ○ ○	3 ○ ○ ○ ○ ○
4 ○ ○ ○ ○ ○	4 ○ ○ ○ ○ ○	4 ○ ○ ○ ○ ○	4 ○ ○ ○ ○ ○
5 ○ ○ ○ ○ ○	5 ○ ○ ○ ○ ○	5 ○ ○ ○ ○ ○	5 ○ ○ ○ ○ ○
6 ○ ○ ○ ○ ○	6 ○ ○ ○ ○ ○	6 ○ ○ ○ ○ ○	6 ○ ○ ○ ○ ○
7 ○ ○ ○ ○ ○	7 ○ ○ ○ ○ ○	7 ○ ○ ○ ○ ○	7 ○ ○ ○ ○ ○
8 ○ ○ ○ ○ ○	8 ○ ○ ○ ○ ○	8 ○ ○ ○ ○ ○	8 ○ ○ ○ ○ ○
9 ○ ○ ○ ○ ○	9 ○ ○ ○ ○ ○	9 ○ ○ ○ ○ ○	9 ○ ○ ○ ○ ○
10 ○ ○ ○ ○ ○	10 ○ ○ ○ ○ ○	10 ○ ○ ○ ○ ○	10 ○ ○ ○ ○ ○
11 ○ ○ ○ ○ ○	11 ○ ○ ○ ○ ○	11 ○ ○ ○ ○ ○	11 ○ ○ ○ ○ ○
12 ○ ○ ○ ○ ○	12 ○ ○ ○ ○ ○	12 ○ ○ ○ ○ ○	12 ○ ○ ○ ○ ○
13 ○ ○ ○ ○ ○	13 ○ ○ ○ ○ ○	13 ○ ○ ○ ○ ○	13 ○ ○ ○ ○ ○
14 ○ ○ ○ ○ ○	14 ○ ○ ○ ○ ○	14 ○ ○ ○ ○ ○	14 ○ ○ ○ ○ ○
15 ○ ○ ○ ○ ○	15 ○ ○ ○ ○ ○	15 ○ ○ ○ ○ ○	15 ○ ○ ○ ○ ○
16 ○ ○ ○ ○ ○	16 ○ ○ ○ ○ ○	16 ○ ○ ○ ○ ○	16 ○ ○ ○ ○ ○
17 ○ ○ ○ ○ ○	17 ○ ○ ○ ○ ○	17 ○ ○ ○ ○ ○	17 ○ ○ ○ ○ ○
18 ○ ○ ○ ○ ○	18 ○ ○ ○ ○ ○	18 ○ ○ ○ ○ ○	18 ○ ○ ○ ○ ○
19 ○ ○ ○ ○ ○	19 ○ ○ ○ ○ ○	19 ○ ○ ○ ○ ○	19 ○ ○ ○ ○ ○
20 ○ ○ ○ ○ ○	20 ○ ○ ○ ○ ○	20 ○ ○ ○ ○ ○	20 ○ ○ ○ ○ ○
21 ○ ○ ○ ○ ○	21 ○ ○ ○ ○ ○	21 ○ ○ ○ ○ ○	
22 ○ ○ ○ ○ ○	22 ○ ○ ○ ○ ○	22 ○ ○ ○ ○ ○	
23 ○ ○ ○ ○ ○	23 ○ ○ ○ ○ ○	23 ○ ○ ○ ○ ○	
24 ○ ○ ○ ○ ○	24 ○ ○ ○ ○ ○	24 ○ ○ ○ ○ ○	
25 ○ ○ ○ ○ ○	25 ○ ○ ○ ○ ○	25 ○ ○ ○ ○ ○	
26 ○ ○ ○ ○ ○		26 ○ ○ ○ ○ ○	
27 ○ ○ ○ ○ ○		27 ○ ○ ○ ○ ○	
28 ○ ○ ○ ○ ○		28 ○ ○ ○ ○ ○	
29 ○ ○ ○ ○ ○		29 ○ ○ ○ ○ ○	
30 ○ ○ ○ ○ ○		30 ○ ○ ○ ○ ○	
31 ○ ○ ○ ○ ○		31 ○ ○ ○ ○ ○	
32 ○ ○ ○ ○ ○		32 ○ ○ ○ ○ ○	
33 ○ ○ ○ ○ ○		33 ○ ○ ○ ○ ○	
34 ○ ○ ○ ○ ○		34 ○ ○ ○ ○ ○	
35 ○ ○ ○ ○ ○		35 ○ ○ ○ ○ ○	
36 ○ ○ ○ ○ ○		36 ○ ○ ○ ○ ○	
37 ○ ○ ○ ○ ○		37 ○ ○ ○ ○ ○	
38 ○ ○ ○ ○ ○		38 ○ ○ ○ ○ ○	
39 ○ ○ ○ ○ ○		39 ○ ○ ○ ○ ○	
40 ○ ○ ○ ○ ○		40 ○ ○ ○ ○ ○	

Soru kitapçık numarasını doğru kodladım. ○

Bu alanda işaretleme yapmayınız.

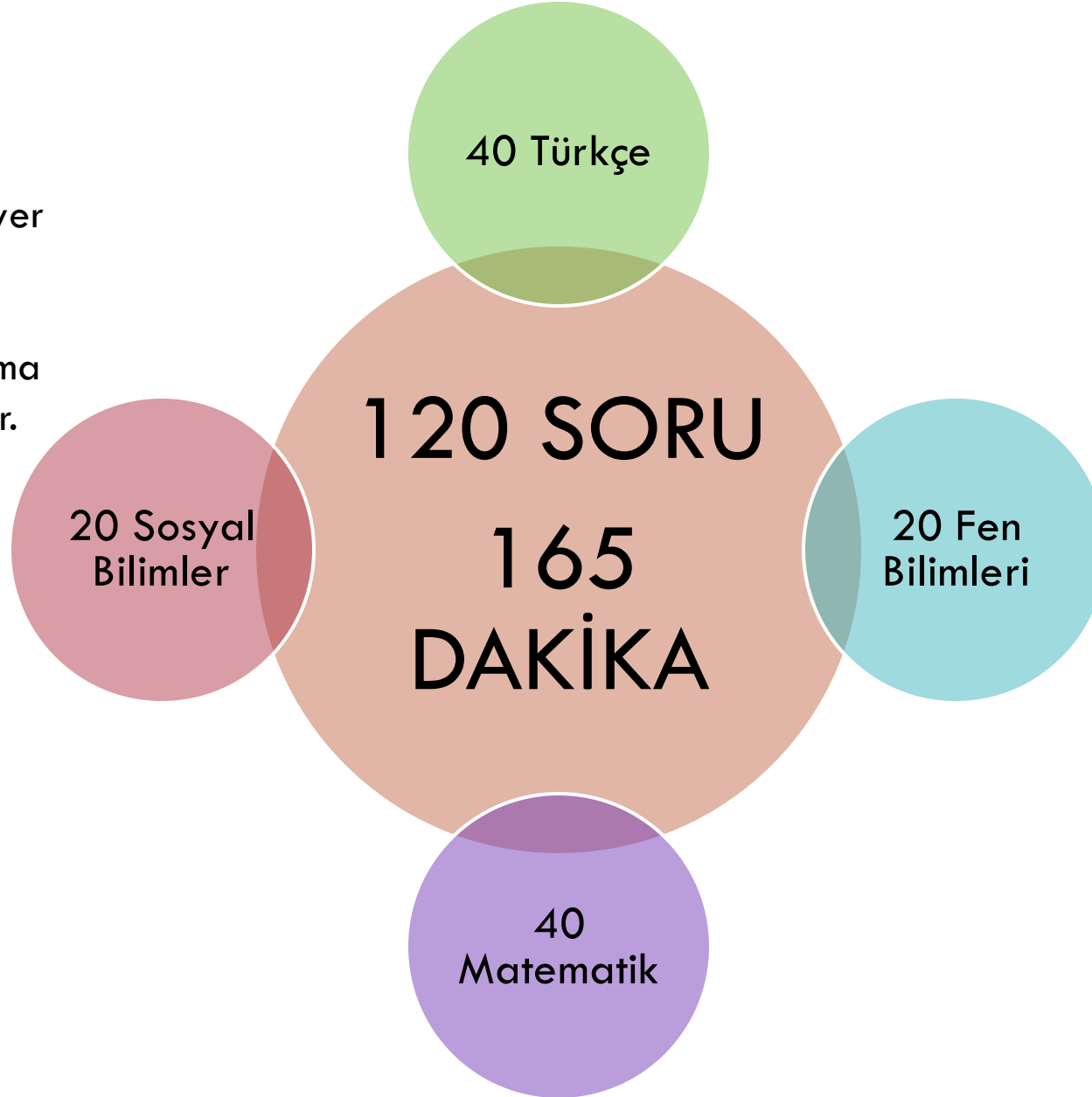
Sınavınızda, sınavı girin ve girmeyen tüm adaylara Cevap Kâğıdınızı aşağıdaki "Sıra No." başına göre ortaya koyup birlikte paketleyiniz.

SALON BAŞKANININ DİKKATİNE
Salon No. Sıra No.
Aday sınavı girmediye aşağıdaki yanartaşı kâğıt katmanlı doldurunuz.
Aday sınavı girmedi. ○

Şekil 4. Cevap Kâğıdı Örnekleri

20

- TYT deki genel soru dağılımına grafikte yer verilmiştir.
- Cevaplanacak soru başına düşen ortalama süre 1,375 dakikadır.



Tablo 1A TYT'deki Testler ve Kapsamları

	Testlerin Kapsamı	Soru Sayısı
Türkçe Testi	Türkçeyi doğru kullanma, okuduğunu anlama ve yorumlama, kelime hazinesi, temel cümle bilgisi ve imla kurallarını kullanma becerilerini ölçmeye yönelik sorular	40
Sosyal Bilimler Testi	Tarih, Coğrafya, Din Kültürü ve Ahlak Bilgisi, Felsefe alanlarındaki temel kavram ve ilkeleri kullanma becerilerini ölçmeye yönelik sorular Tarih Coğrafya Felsefe Din Kültürü ve Ahlak Bilgisi (veya ilave Felsefe soruları)	5 5 5 5
Temel Matematik Testi	Temel Matematik kavramlarını kullanma ve bu kavramları kullanarak işlem yapma, temel matematiksel ilişkilerden yararlanarak soyut işlemler yapma, temel matematik prensiplerini ve işlemlerini gündelik hayatta uygulama becerilerini ölçmeye yönelik sorular	40
Fen Bilimleri Testi	Biyoloji, Fizik ve Kimya alanlarındaki temel kavram ve ilkeleri kullanma becerilerini ölçmeye yönelik sorular Fizik Kimya Biyoloji	7 7 6

- TYT, 27 Haziran 2020 Cumartesi günü yapılacaktır. Sınav, 10.15'te başlayacak ve 165 dakika sürecektir.
- Kimlik ve güvenlik kontrolleri ile salona giriş işlemlerinin zamanında yapılabilmesi için, adayların sınava girecekleri binanın kapısında sınav saatinden en az 1 saat önce hazır bulunmaları gerekmektedir.
- DİKKAT: Adaylar, sınavın sabah oturumlarında saat 10.00'dan sonra sınav binalarına, sınavın cevaplama süresi başladıktan sonra sınav salonlarına alınmayacaklardır.
- Adaylar, sınav salonuna sınavın ilgili oturumuna ait Sınava Giriş Belgesi ile nüfus cüzdanı veya T.C. Kimlik Kartı veya pasaportları kontrol edilerek alınacaklar, sıra numaralarının bulunduğu yerlere oturacaklardır.
- TYT'de sınav süresinin ilk 100 dakikası tamamlanmadan ve sınavın son 15 dakikası içinde sınav salonunu terk etmeleri, sınav sırasında kısa bir süre için bile olsa (tuvalete gitmek dâhil) sınav salonundan çıkmaları yasaktır.
- Tüm adaylar kendilerine verilen soru kitapçığının üzerinde basılı soru kitapçık numarasını cevap kâğıdı üzerindeki ilgili alana yazıp kodlayacak, numarayı doğru yazıp kodladığını soru kitapçığı ve cevap kâğıdı üzerinde yer alan ilgili alanda da onaylayacaktır.
- Soru kitapçığı numarası yazılıp kodlanmayan veya yanlış yazılıp kodlanan cevap kâğıtlarının optik okuyucuda okunması ve değerlendirilmesi mümkün değildir. Bu işlemlerin eksiksiz ve doğru olarak yapılmasının sorumluluğu adaya aittir.

- Tüm adayların girmek zorunda olduđu sınavdır. (2019 TYT puanı 200 ve üzeri olanlar hariç)
- TYT puanı ile önlisans programları tercih edilebilir, özel yetenek sınavı ile öğrenci alan programlara, pmyo ve astsubay myo ya başvuru yapılabilir.
- TYT puanı ile tercih yapabilmek için adayların puanları 150 ve üzeri olmalıdır.

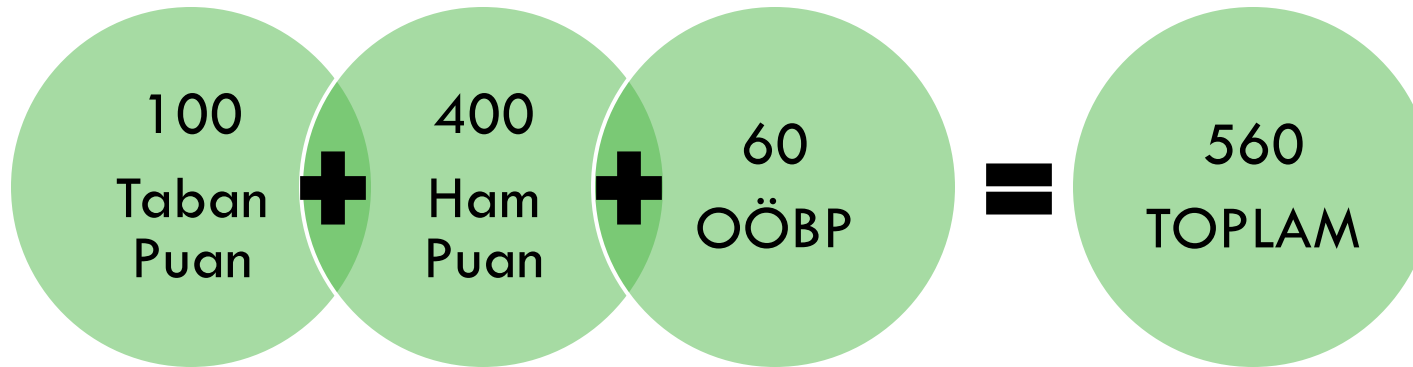
Tablo 1C YKS TYT Puan Türünün Hesaplanmasında Testlerin Ağırlıkları (%)				
Puan Türü	Türkçe Testi	Sosyal Bilimler Testi	Temel Matematik Testi	Fen Bilimleri Testi
TYT	33	17	33	17



YKS de TYT puan türünün hesaplanırken derslere göre ağırlıklar farklılaşmaktadır ve yukarıdaki tablo bunu göstermektedir.

Testler	Soru Sayısı	Katsayı	En Yüksek Puan
Türkçe	40	3,334	133,36
Matematik	40	3,334	133,36
Sosyal Bilimler	20	3,333	66,66
Fen Bilimleri	20	3,333	66,66
TOPLAM	120		400,00

Katsayılar deęişkenlik gösterebilir. Tahmini ortalamaları alınmıştır.



Puanınızın hesaplanabilmesi için **TÜRKÇE** ve ya **MATEMATİK** alanlarının her birinden en az 0,5 netinizin olması gerekmektedir.

ALAN YETERLİLİK TESTİ (AYT)

ÖSYM
T.C. Ölçme, Seçme ve Yerleştirme Merkezi

**YÜKSEKÖĞRETİM KURUMLARI SINAVI
ALAN YETERLİLİK TESTLERİ (AYT)**
21 HAZİRAN 2020

SALON GÖREVLİLERİNİN DİKKATİNE!
İşaretli alandaki Soru Kitapçığı Karekod Etiketini kitapçık üzerinden ayrılarak Salon Aday Yoklama Listesinde adaya ayrılan bölüme yapıştırdınız.

SORU KİTAPÇIK NUMARASI

--	--	--	--	--	--	--	--	--	--

T.C. KİMLİK NUMARASI									
ADI									
SOYADI									
SALON NO.								SIRA NO.	

ADAYIN DİKKATİNE!
SINAV BAŞLAMADAN ÖNCE AŞAĞIDAKİ UYARILARI MUTLAKA OKUYUNUZ.

1. T.C. Kimlik Numaranızı, Adınızı, Soyadınızı, Salon Numaranızı ve Sıra Numaranızı, Soru Kitapçığı üzerindeki ilgili alanlara yazınız.
2. Soru Kitapçık Numaranız yukarıda verilmiştir. Bu numarayı cevap kâğıdınızdaki ilgili alana kodlayınız ve aşağıdaki ilgili alanı imzalayınız. Bu kodlamayı cevap kâğıdınıza yapmadığınız veya yanlış yaptığınız takdirde, sınavınızın değerlendirilmesi mümkün değildir. Bu numaranın cevap kâğıdı üzerine kodlanmamasının, eksik veya yanlış kodlanmasının sorumluluğu size aittir.
3. Bu sayfanın arkasında yer alan açıklamayı dikkatle okuyunuz.

Adayın imzası:
Soru Kitapçık Numarasını cevap kâğıdındaki alana doğru kodladım.

20

ÖSYM

AYT CEVAP KAĞIDI - 21 Haziran 2020

T.C. Kimlik No.:
Adı:
Soyadı:
Bölge Adı:
Doğum Tarihi:
İmza:

Örnek Kodlama: Doğru ● Yanlış ○ ⊗ ⊕ ⊖ ⊗ ⊕ ⊖

İşaretlediğiniz bir cevabı değiştirmek istediğinizde, önce işlemi çok iyi yapmanız gerekmektedir.

TÜRK DİLİ VE EDEBİYATI- SOSYAL BİLİMLER-1	SOSYAL BİLİMLER-2	MATEMATİK	FEN BİLİMLERİ
1 ○ ○ ○ ○ ○ ○ ○ ○ ○ ○ 2 ○ ○ ○ ○ ○ ○ ○ ○ ○ ○ 3 ○ ○ ○ ○ ○ ○ ○ ○ ○ ○ 4 ○ ○ ○ ○ ○ ○ ○ ○ ○ ○ 5 ○ ○ ○ ○ ○ ○ ○ ○ ○ ○ 6 ○ ○ ○ ○ ○ ○ ○ ○ ○ ○ 7 ○ ○ ○ ○ ○ ○ ○ ○ ○ ○ 8 ○ ○ ○ ○ ○ ○ ○ ○ ○ ○ 9 ○ ○ ○ ○ ○ ○ ○ ○ ○ ○ 10 ○ ○ ○ ○ ○ ○ ○ ○ ○ ○ 11 ○ ○ ○ ○ ○ ○ ○ ○ ○ ○ 12 ○ ○ ○ ○ ○ ○ ○ ○ ○ ○ 13 ○ ○ ○ ○ ○ ○ ○ ○ ○ ○ 14 ○ ○ ○ ○ ○ ○ ○ ○ ○ ○ 15 ○ ○ ○ ○ ○ ○ ○ ○ ○ ○ 16 ○ ○ ○ ○ ○ ○ ○ ○ ○ ○ 17 ○ ○ ○ ○ ○ ○ ○ ○ ○ ○ 18 ○ ○ ○ ○ ○ ○ ○ ○ ○ ○ 19 ○ ○ ○ ○ ○ ○ ○ ○ ○ ○ 20 ○ ○ ○ ○ ○ ○ ○ ○ ○ ○ 21 ○ ○ ○ ○ ○ ○ ○ ○ ○ ○ 22 ○ ○ ○ ○ ○ ○ ○ ○ ○ ○ 23 ○ ○ ○ ○ ○ ○ ○ ○ ○ ○ 24 ○ ○ ○ ○ ○ ○ ○ ○ ○ ○ 25 ○ ○ ○ ○ ○ ○ ○ ○ ○ ○ 26 ○ ○ ○ ○ ○ ○ ○ ○ ○ ○ 27 ○ ○ ○ ○ ○ ○ ○ ○ ○ ○ 28 ○ ○ ○ ○ ○ ○ ○ ○ ○ ○ 29 ○ ○ ○ ○ ○ ○ ○ ○ ○ ○ 30 ○ ○ ○ ○ ○ ○ ○ ○ ○ ○ 31 ○ ○ ○ ○ ○ ○ ○ ○ ○ ○ 32 ○ ○ ○ ○ ○ ○ ○ ○ ○ ○ 33 ○ ○ ○ ○ ○ ○ ○ ○ ○ ○ 34 ○ ○ ○ ○ ○ ○ ○ ○ ○ ○ 35 ○ ○ ○ ○ ○ ○ ○ ○ ○ ○ 36 ○ ○ ○ ○ ○ ○ ○ ○ ○ ○ 37 ○ ○ ○ ○ ○ ○ ○ ○ ○ ○ 38 ○ ○ ○ ○ ○ ○ ○ ○ ○ ○ 39 ○ ○ ○ ○ ○ ○ ○ ○ ○ ○ 40 ○ ○ ○ ○ ○ ○ ○ ○ ○ ○ 41 ○ ○ ○ ○ ○ ○ ○ ○ ○ ○ 42 ○ ○ ○ ○ ○ ○ ○ ○ ○ ○ 43 ○ ○ ○ ○ ○ ○ ○ ○ ○ ○ 44 ○ ○ ○ ○ ○ ○ ○ ○ ○ ○ 45 ○ ○ ○ ○ ○ ○ ○ ○ ○ ○ 46 ○ ○ ○ ○ ○ ○ ○ ○ ○ ○	1 ○ ○ ○ ○ ○ ○ ○ ○ ○ ○ 2 ○ ○ ○ ○ ○ ○ ○ ○ ○ ○ 3 ○ ○ ○ ○ ○ ○ ○ ○ ○ ○ 4 ○ ○ ○ ○ ○ ○ ○ ○ ○ ○ 5 ○ ○ ○ ○ ○ ○ ○ ○ ○ ○ 6 ○ ○ ○ ○ ○ ○ ○ ○ ○ ○ 7 ○ ○ ○ ○ ○ ○ ○ ○ ○ ○ 8 ○ ○ ○ ○ ○ ○ ○ ○ ○ ○ 9 ○ ○ ○ ○ ○ ○ ○ ○ ○ ○ 10 ○ ○ ○ ○ ○ ○ ○ ○ ○ ○ 11 ○ ○ ○ ○ ○ ○ ○ ○ ○ ○ 12 ○ ○ ○ ○ ○ ○ ○ ○ ○ ○ 13 ○ ○ ○ ○ ○ ○ ○ ○ ○ ○ 14 ○ ○ ○ ○ ○ ○ ○ ○ ○ ○ 15 ○ ○ ○ ○ ○ ○ ○ ○ ○ ○ 16 ○ ○ ○ ○ ○ ○ ○ ○ ○ ○ 17 ○ ○ ○ ○ ○ ○ ○ ○ ○ ○ 18 ○ ○ ○ ○ ○ ○ ○ ○ ○ ○ 19 ○ ○ ○ ○ ○ ○ ○ ○ ○ ○ 20 ○ ○ ○ ○ ○ ○ ○ ○ ○ ○ 21 ○ ○ ○ ○ ○ ○ ○ ○ ○ ○ 22 ○ ○ ○ ○ ○ ○ ○ ○ ○ ○ 23 ○ ○ ○ ○ ○ ○ ○ ○ ○ ○ 24 ○ ○ ○ ○ ○ ○ ○ ○ ○ ○ 25 ○ ○ ○ ○ ○ ○ ○ ○ ○ ○ 26 ○ ○ ○ ○ ○ ○ ○ ○ ○ ○ 27 ○ ○ ○ ○ ○ ○ ○ ○ ○ ○ 28 ○ ○ ○ ○ ○ ○ ○ ○ ○ ○ 29 ○ ○ ○ ○ ○ ○ ○ ○ ○ ○ 30 ○ ○ ○ ○ ○ ○ ○ ○ ○ ○ 31 ○ ○ ○ ○ ○ ○ ○ ○ ○ ○ 32 ○ ○ ○ ○ ○ ○ ○ ○ ○ ○ 33 ○ ○ ○ ○ ○ ○ ○ ○ ○ ○ 34 ○ ○ ○ ○ ○ ○ ○ ○ ○ ○ 35 ○ ○ ○ ○ ○ ○ ○ ○ ○ ○ 36 ○ ○ ○ ○ ○ ○ ○ ○ ○ ○ 37 ○ ○ ○ ○ ○ ○ ○ ○ ○ ○ 38 ○ ○ ○ ○ ○ ○ ○ ○ ○ ○ 39 ○ ○ ○ ○ ○ ○ ○ ○ ○ ○ 40 ○ ○ ○ ○ ○ ○ ○ ○ ○ ○ 41 ○ ○ ○ ○ ○ ○ ○ ○ ○ ○ 42 ○ ○ ○ ○ ○ ○ ○ ○ ○ ○ 43 ○ ○ ○ ○ ○ ○ ○ ○ ○ ○ 44 ○ ○ ○ ○ ○ ○ ○ ○ ○ ○ 45 ○ ○ ○ ○ ○ ○ ○ ○ ○ ○ 46 ○ ○ ○ ○ ○ ○ ○ ○ ○ ○	1 ○ ○ ○ ○ ○ ○ ○ ○ ○ ○ 2 ○ ○ ○ ○ ○ ○ ○ ○ ○ ○ 3 ○ ○ ○ ○ ○ ○ ○ ○ ○ ○ 4 ○ ○ ○ ○ ○ ○ ○ ○ ○ ○ 5 ○ ○ ○ ○ ○ ○ ○ ○ ○ ○ 6 ○ ○ ○ ○ ○ ○ ○ ○ ○ ○ 7 ○ ○ ○ ○ ○ ○ ○ ○ ○ ○ 8 ○ ○ ○ ○ ○ ○ ○ ○ ○ ○ 9 ○ ○ ○ ○ ○ ○ ○ ○ ○ ○ 10 ○ ○ ○ ○ ○ ○ ○ ○ ○ ○ 11 ○ ○ ○ ○ ○ ○ ○ ○ ○ ○ 12 ○ ○ ○ ○ ○ ○ ○ ○ ○ ○ 13 ○ ○ ○ ○ ○ ○ ○ ○ ○ ○ 14 ○ ○ ○ ○ ○ ○ ○ ○ ○ ○ 15 ○ ○ ○ ○ ○ ○ ○ ○ ○ ○ 16 ○ ○ ○ ○ ○ ○ ○ ○ ○ ○ 17 ○ ○ ○ ○ ○ ○ ○ ○ ○ ○ 18 ○ ○ ○ ○ ○ ○ ○ ○ ○ ○ 19 ○ ○ ○ ○ ○ ○ ○ ○ ○ ○ 20 ○ ○ ○ ○ ○ ○ ○ ○ ○ ○ 21 ○ ○ ○ ○ ○ ○ ○ ○ ○ ○ 22 ○ ○ ○ ○ ○ ○ ○ ○ ○ ○ 23 ○ ○ ○ ○ ○ ○ ○ ○ ○ ○ 24 ○ ○ ○ ○ ○ ○ ○ ○ ○ ○ 25 ○ ○ ○ ○ ○ ○ ○ ○ ○ ○ 26 ○ ○ ○ ○ ○ ○ ○ ○ ○ ○ 27 ○ ○ ○ ○ ○ ○ ○ ○ ○ ○ 28 ○ ○ ○ ○ ○ ○ ○ ○ ○ ○ 29 ○ ○ ○ ○ ○ ○ ○ ○ ○ ○ 30 ○ ○ ○ ○ ○ ○ ○ ○ ○ ○ 31 ○ ○ ○ ○ ○ ○ ○ ○ ○ ○ 32 ○ ○ ○ ○ ○ ○ ○ ○ ○ ○ 33 ○ ○ ○ ○ ○ ○ ○ ○ ○ ○ 34 ○ ○ ○ ○ ○ ○ ○ ○ ○ ○ 35 ○ ○ ○ ○ ○ ○ ○ ○ ○ ○ 36 ○ ○ ○ ○ ○ ○ ○ ○ ○ ○ 37 ○ ○ ○ ○ ○ ○ ○ ○ ○ ○ 38 ○ ○ ○ ○ ○ ○ ○ ○ ○ ○ 39 ○ ○ ○ ○ ○ ○ ○ ○ ○ ○ 40 ○ ○ ○ ○ ○ ○ ○ ○ ○ ○ 41 ○ ○ ○ ○ ○ ○ ○ ○ ○ ○ 42 ○ ○ ○ ○ ○ ○ ○ ○ ○ ○ 43 ○ ○ ○ ○ ○ ○ ○ ○ ○ ○ 44 ○ ○ ○ ○ ○ ○ ○ ○ ○ ○ 45 ○ ○ ○ ○ ○ ○ ○ ○ ○ ○ 46 ○ ○ ○ ○ ○ ○ ○ ○ ○ ○	1 ○ ○ ○ ○ ○ ○ ○ ○ ○ ○ 2 ○ ○ ○ ○ ○ ○ ○ ○ ○ ○ 3 ○ ○ ○ ○ ○ ○ ○ ○ ○ ○ 4 ○ ○ ○ ○ ○ ○ ○ ○ ○ ○ 5 ○ ○ ○ ○ ○ ○ ○ ○ ○ ○ 6 ○ ○ ○ ○ ○ ○ ○ ○ ○ ○ 7 ○ ○ ○ ○ ○ ○ ○ ○ ○ ○ 8 ○ ○ ○ ○ ○ ○ ○ ○ ○ ○ 9 ○ ○ ○ ○ ○ ○ ○ ○ ○ ○ 10 ○ ○ ○ ○ ○ ○ ○ ○ ○ ○ 11 ○ ○ ○ ○ ○ ○ ○ ○ ○ ○ 12 ○ ○ ○ ○ ○ ○ ○ ○ ○ ○ 13 ○ ○ ○ ○ ○ ○ ○ ○ ○ ○ 14 ○ ○ ○ ○ ○ ○ ○ ○ ○ ○ 15 ○ ○ ○ ○ ○ ○ ○ ○ ○ ○ 16 ○ ○ ○ ○ ○ ○ ○ ○ ○ ○ 17 ○ ○ ○ ○ ○ ○ ○ ○ ○ ○ 18 ○ ○ ○ ○ ○ ○ ○ ○ ○ ○ 19 ○ ○ ○ ○ ○ ○ ○ ○ ○ ○ 20 ○ ○ ○ ○ ○ ○ ○ ○ ○ ○ 21 ○ ○ ○ ○ ○ ○ ○ ○ ○ ○ 22 ○ ○ ○ ○ ○ ○ ○ ○ ○ ○ 23 ○ ○ ○ ○ ○ ○ ○ ○ ○ ○ 24 ○ ○ ○ ○ ○ ○ ○ ○ ○ ○ 25 ○ ○ ○ ○ ○ ○ ○ ○ ○ ○ 26 ○ ○ ○ ○ ○ ○ ○ ○ ○ ○ 27 ○ ○ ○ ○ ○ ○ ○ ○ ○ ○ 28 ○ ○ ○ ○ ○ ○ ○ ○ ○ ○ 29 ○ ○ ○ ○ ○ ○ ○ ○ ○ ○ 30 ○ ○ ○ ○ ○ ○ ○ ○ ○ ○ 31 ○ ○ ○ ○ ○ ○ ○ ○ ○ ○ 32 ○ ○ ○ ○ ○ ○ ○ ○ ○ ○ 33 ○ ○ ○ ○ ○ ○ ○ ○ ○ ○ 34 ○ ○ ○ ○ ○ ○ ○ ○ ○ ○ 35 ○ ○ ○ ○ ○ ○ ○ ○ ○ ○ 36 ○ ○ ○ ○ ○ ○ ○ ○ ○ ○ 37 ○ ○ ○ ○ ○ ○ ○ ○ ○ ○ 38 ○ ○ ○ ○ ○ ○ ○ ○ ○ ○ 39 ○ ○ ○ ○ ○ ○ ○ ○ ○ ○ 40 ○ ○ ○ ○ ○ ○ ○ ○ ○ ○ 41 ○ ○ ○ ○ ○ ○ ○ ○ ○ ○ 42 ○ ○ ○ ○ ○ ○ ○ ○ ○ ○ 43 ○ ○ ○ ○ ○ ○ ○ ○ ○ ○ 44 ○ ○ ○ ○ ○ ○ ○ ○ ○ ○ 45 ○ ○ ○ ○ ○ ○ ○ ○ ○ ○ 46 ○ ○ ○ ○ ○ ○ ○ ○ ○ ○

Soru Kitapçık Numarası: []
T.C. Kimlik Numarası: []
Soru Kitapçık Numarası: []
Soru Kitapçık Numarası: []

Bu alanda işaretleme yapmayınız.

Sınav süresinde, sizlere girilen ve girilmeyen tüm adayların Cevap Kağıtlarında aşağıdaki "Sıra No." sola göre sıraya koyup birlikte paketeleyiniz.
Salon No. Sıra No.
Sıra No. Sıra No.

Aday sınavı girmeden önce aşağıdaki yerlerdeki kurşun kalemleri doldurunuz.
Aday sınavı girmeden önce.

20

Türk Dili
Edebiyatı
+
Sosyal Bilimler 1

40
Soru

Sosyal
Bilimler 2

40
Soru

TOPLAM 160 SORU 180 DAKİKA

40
Soru

Matematik

40
Soru

Fen
Bilimleri

Sınavda cevaplanacak soru sayısına
göre soru başına düşen ortalama
süreler;

2,25 dk

- İki Test
- 80 Soru

1,5 dk

- Üç Test
- 120 Soru

1,125 dk

- Dört Test
- 160 Soru

Alan Yeterlilik Testleri (AYT)	Türk Dili ve Edebiyatı- Sosyal Bilimler-1 Testi Türk Dili ve Edebiyatı Tarih-1 Coğrafya-1*	24 10 6
	Sosyal Bilimler-2 Testi Tarih-2 Coğrafya-2 Felsefe Grubu (Felsefe, Psikoloji, Sosyoloji, Mantık) Din Kültürü ve Ahlak Bilgisi <i>(veya ilave Felsefe Grubu soruları)</i>	11 11 12 6
	Matematik Testi	40
	Fen Bilimleri Testi Fizik Kimya Biyoloji	14 13 13

- AYT, 28 Haziran 2020 Pazar günü yapılacaktır. Sınav, 10.15'te başlayacak ve 180 dakika sürecektir.
- Kimlik ve güvenlik kontrolleri ile salona giriş işlemlerinin zamanında yapılabilmesi için, adayların sınava girecekleri binanın kapısında sınav saatinden en az 1 saat önce hazır bulunmaları gerekmektedir.
- DİKKAT: Adaylar, sınavın sabah oturumlarında saat 10.00'dan sonra sınav binalarına, sınavın cevaplama süresi başladıktan sonra sınav salonlarına alınmayacaklardır.
- Adaylar, sınav salonuna sınavın ilgili oturumuna ait Sınava Giriş Belgesi ile nüfus cüzdanı veya T.C. Kimlik Kartı veya pasaportları kontrol edilerek alınacaklar, sıra numaralarının bulunduğu yerlere oturacaklardır.
- AYT'de sınav süresinin ilk 135 dakikası tamamlanmadan ve sınavın son 15 dakikası içinde sınav salonunu terk etmeleri, sınav sırasında kısa bir süre için bile olsa (tuvalete gitmek dâhil) sınav salonundan çıkmaları yasaktır.
- Tüm adaylar kendilerine verilen soru kitapçığının üzerinde basılı soru kitapçık numarasını cevap kâğıdı üzerindeki ilgili alana yazıp kodlayacak, numarayı doğru yazıp kodladığını soru kitapçığı ve cevap kâğıdı üzerinde yer alan ilgili alanda da onaylayacaktır.
- Soru kitapçığı numarası yazılıp kodlanmayan veya yanlış yazılıp kodlanan cevap kâğıtlarının optik okuyucuda okunması ve değerlendirilmesi mümkün değildir. Bu işlemlerin eksiksiz ve doğru olarak yapılmasının sorumluluğu adaya aittir.

- 
- SAY, SÖZ, EA puan türü ile tercih edilen lisans programlarına yerleşmek isteyen adayların girmek zorunda olduğu sınavdır.

YABANCI DİL TESTİ (YDT)



YÜKSEKÖĞRETİM KURUMLARI SINAVI
YABANCI DİL TESTİ (YDT)
21 HAZİRAN 2020

SALON GÖREVLİLERİNİN DİKKATİNE!
İşaretili alandaki Soru Kitapçığı Karekod Etiketini
Kitapçık üzerinden ayrılarak Salon Aday Yoklama
Listesinde adaya ayrılan bölüme yapıştırınız.

SORU KİTAPÇIK NUMARASI									

T.C. KİMLİK NUMARASI									
ADI									
SOYADI									
SALON NO.					SIRA NO.				

ADAYIN DİKKATİNE!
SINAV BAŞLAMADAN ÖNCE AŞAĞIDAKİ UYARILARI MUTLAKA OKUYUNUZ.

- T.C. Kimlik Numaranızı, Adınızı, Soyadınızı, Salon Numaranızı ve Sıra Numaranızı, Soru Kitapçığı üzerindeki ilgili alanlara yazınız.
- Soru Kitapçık Numaranız yukarıda verilmiştir. Bu numarayı cevap kâğıdınızdaki ilgili alana kodlayınız ve aşağıdaki ilgili alanı imzalayınız. Bu kodlamayı cevap kâğıdınıza yapmadığınız veya yanlış yaptığınız takdirde, sınavınızın değerlendirilmesi mümkün değildir. Bu numaranın cevap kâğıdı üzerine kodlanmamasının, eksik veya yanlış kodlanmasının sorumluluğu size aittir.
- Bu sayfanın arkasında yer alan açıklamayı dikkatle okuyunuz.

Adayın imzası:
Soru Kitapçık Numarasını
cevap kâğıdındaki alana doğru kodladım.

ÖSYM

YDT CEVAP KÂĞIDI - 21 Haziran 2020

SORU KİTAPÇIK NUMARASI

--	--	--	--	--	--	--	--	--	--

Soru kitapçık numaramı doğru kodladım.

T.C. KİMLİK NUMARASI

--	--	--	--	--	--	--	--	--	--

Bu alanda işaretleme yapılmamalıdır.

--	--	--	--	--	--	--	--	--	--

SALON BAŞKANININ DİKKATİNE!

Salon No.	Sıra No.

Aday sinava girmediyse aşağıdaki yanartaşı
kayan kutucuğu doldurunuz.
Aday sinava girmedi.

T.C. Kimlik No.:

Adı:

Soyadı:

Baba Adı:

Doğum Tarihi:

İmza:

Örnek Kodlama: Doğru ● Yanlış ○ ⊗ ⊕ ⊖ ⊗ ⊕ ⊖

İşaretlemediğiniz bir cevabı değiştirmek istediğinizde, silme işlemi çok iyi yapmanız gerekeceği unutulmamalıdır.


YABANCI DİL

1									
2									
3									
4									
5									
6									
7									
8									
9									
10									
11									
12									
13									
14									
15									
16									
17									
18									
19									
20									
21									
22									
23									
24									
25									
26									
27									
28									
29									
30									
31									
32									
33									
34									
35									
36									
37									
38									
39									
40									

80 SORU

120 DAKİKA

YABANCI DİL TESTİNDE SORU BAŞINA DÜŞEN DAKİKA SÜRESİ 1,5 DAKİKADIR

- 
- Dil Puan türü ile öğrenci alan lisans programlarına girmek isteyen adayların girmek zorunda olduğu sınavdır.
 - YDT Almanca, Arapça, Fransızca, İngilizce ve Rusça dilleriyle yapılacaktır. Sınavda adaya başvuruda bildirdiği yabancı dile ait soru kitapçığı verilecektir.
 - Toplam 80 soru sorulur.
 - 120 dakika süre verilir.

- YDT, 28 Haziran 2020 Pazar günü yapılacaktır. Sınav, 15.45'te başlayacak ve 120 dakika sürecektir.
- Kimlik ve güvenlik kontrolleri ile salona giriş işlemlerinin zamanında yapılabilmesi için, adayların sınava girecekleri binanın kapısında sınav saatinden en az 1 saat önce hazır bulunmaları gerekmektedir.
- **DİKKAT:** Adaylar, sınavın öğleden sonra oturumunda saat 15.30'dan sonra sınav binalarına, sınavın cevaplama süresi başladıktan sonra sınav salonlarına alınmayacaklardır. ,
- Adaylar, sınav salonuna sınavın ilgili oturumuna ait Sınava Giriş Belgesi ile nüfus cüzdanı veya T.C. Kimlik Kartı veya pasaportları kontrol edilerek alınacaklar, sıra numaralarının bulunduğu yerlere oturacaklardır.
- YDT'de sınav süresinin ilk 90 dakikası tamamlanmadan ve sınavın son 15 dakikası içinde sınav salonunu terk etmeleri, sınav sırasında kısa bir süre için bile olsa (tuvalete gitmek dâhil) sınav salonundan çıkmaları yasaktır.
- Tüm adaylar kendilerine verilen soru kitapçığının üzerinde basılı soru kitapçık numarasını cevap kâğıdı üzerindeki ilgili alana yazıp kodlayacak, numarayı doğru yazıp kodladığını soru kitapçığı ve cevap kâğıdı üzerinde yer alan ilgili alanda da onaylayacaktır.
- Soru kitapçığı numarası yazılıp kodlanmayan veya yanlış yazılıp kodlanan cevap kâğıtlarının optik okuyucuda okunması ve değerlendirilmesi mümkün değildir. Bu işlemlerin eksiksiz ve doğru olarak yapılmasının sorumluluğu adaya aittir.

SINAV PUANLARI NASIL HESAPLANACAKTIR?

- Sınavda uygulanan testlere verilen cevaplar, her test için ayrı ayrı deęerlendirmeye alınacaktır. Adayların, testlerden her biri için birer standart puanı hesaplanacaktır.
- Testlerin standart puanlarının hesaplanmasında řu yol izlenecektir:
- Her adayın, testlere verdięi doęru ve yanlış cevapların sayısı belirlenecektir. Doęru cevap sayısından yanlış cevap sayısının dördte biri çıkarılarak adayın ilgili testten almış olduęu ham puan bulunacaktır.
- Son sınıfta okumakta olan tüm adayların ilgili testten aldıkları ham puanlar kullanılarak o testin ortalama ve standart sapması bulunacaktır.
- Bu ortalama ve standart sapma kullanılarak tüm adaylar için ortalaması 50, standart sapması 10 olan standart puanlar hesaplanacaktır.
- Sınavdan sonra ÖSYM Başkanlığı veya yargı mercileri tarafından iptaline karar verilen sorular deęerlendirme dışı bırakılarak geçerli soruların puan deęerinin yeniden saptanması suretiyle puanlama yapılacaktır.

- TYT'de hesaplanan standart puanlar ve Tablo 1C'deki ağırlıklar kullanılarak adayların ağırlıklı puanları (A-TYT) hesaplanacaktır.
- A-TYT puanının hesaplanabilmesi için adayların Temel Matematik Testi veya Türkçe Testinden en az 0,5 veya daha fazla ham puan almış olmaları gerekmektedir. Yalnızca bu koşulları sağlayan adaylar için A-TYT puanı hesaplanacaktır.
- A-TYT puanı kendi içinde en küçüğü 100, en büyüğü 500 olan puanlara dönüştürülerek TYT puanı oluşturulacaktır.
- A-TYT puanı TYT puanına dönüştürülürken Temel Matematik ve Türkçe testlerinin her birinden 5 ham puan, diğer testlerin her birinden 2,5 ham puan alan adayların 150 TYT puanı almaları sağlanacaktır

Tablo 1C YKS TYT Puan Türünün Hesaplanmasında Testlerin Ağırlıkları (%)				
Puan Türü	Türkçe Testi	Sosyal Bilimler Testi	Temel Matematik Testi	Fen Bilimleri Testi
TYT	33	17	33	17

Tablo 1E YKS SAY Puan Türünün Hesaplanmasında Testlerin Ağırlıkları (%)					
Puan Türü	TYT	AYT			
		Matematik Testi	Fen Bilimleri Testi		
		Matematik	Fizik	Kimya	Biyoloji
SAY	40	30	10	10	10

Tablo 1E YKS EA Puan Türünün Hesaplanmasında Testlerin Ağırlıkları (%)					
Puan Türü	TYT	AYT			
		Matematik Testi	Türk Dili ve Edebiyatı-Sosyal Bilimler-1 Testi		
		Matematik	Türk Dili ve Edebiyatı	Tarih-1	Coğrafya-1
EA	40	30	18	7	5

Tablo 1E YKS SÖZ Puan Türünün Hesaplanmasında Testlerin Ağırlıkları (%)								
Puan Türü	TYT	AYT						
		Türk Dili ve Edebiyatı-Sosyal Bilimler-1 Testi			Sosyal Bilimler-2 Testi			
		Türk Dili ve Edebiyatı	Tarih-1	Coğrafya-1	Tarih-2	Coğrafya-2	Felsefe Grubu	Din Kültürü ve Ahlak Bilgisi / İlave Felsefe Grubu
SÖZ	40	18	7	5	8	8	9	5

Tablo 1E YKS DİL Puan Türünün Hesaplanmasında Testlerin Ağırlıkları (%)		
Puan Türü	TYT	YDT
		Yabancı Dil Testi
DİL	40	60

- AYT ve YDT'de hesaplanan standart puanlar ve Tablo 1E'deki ağırlıklar kullanılarak adayların ağırlıklı puanları (ASAY, A-SÖZ, A-EA, A-DİL) hesaplanacaktır.
- Ağırlıklı puanların hesaplanabilmesi için adayların ilgili testlerin en az birinden 0,5 veya daha fazla ham puan almış olmaları gerekmektedir.
- **TYT puanı olmayan, TYT puanı hesaplanmayan veya TYT puanı 150'nin altında olan adayların, AYT ve/veya YDT'ye girmiş olsalar da SAY, SÖZ, EA, DİL puanları hesaplanmayacaktır.**
- A-SAY, A-SÖZ, A-EA, A-DİL puanlarının her biri kendi içinde en küçüğü 100, en büyüğü 500 olan puanlara dönüştürülerek SAY, SÖZ, EA, DİL puanları oluşturulacaktır. Ağırlıklı puanlar, SAY, SÖZ, EA, DİL puanlarına dönüştürülürken ilgili testlerin her birinden soru sayısının %20'si oranında ham puan alan adayların 170 SAY, SÖZ, EA, DİL puanı almaları sağlanacaktır.

Tablo 1D
Ağırlıklı Puanların Hesaplanabilmesi İçin
Hangi Testlerden En Az Kaç Ham Puan Almak Gerekir?

Puan Türü	Türkçe Testi	Temel Matematik Testi
TYT	2 testin en az birinden ham puanı $\geq 0,5$	

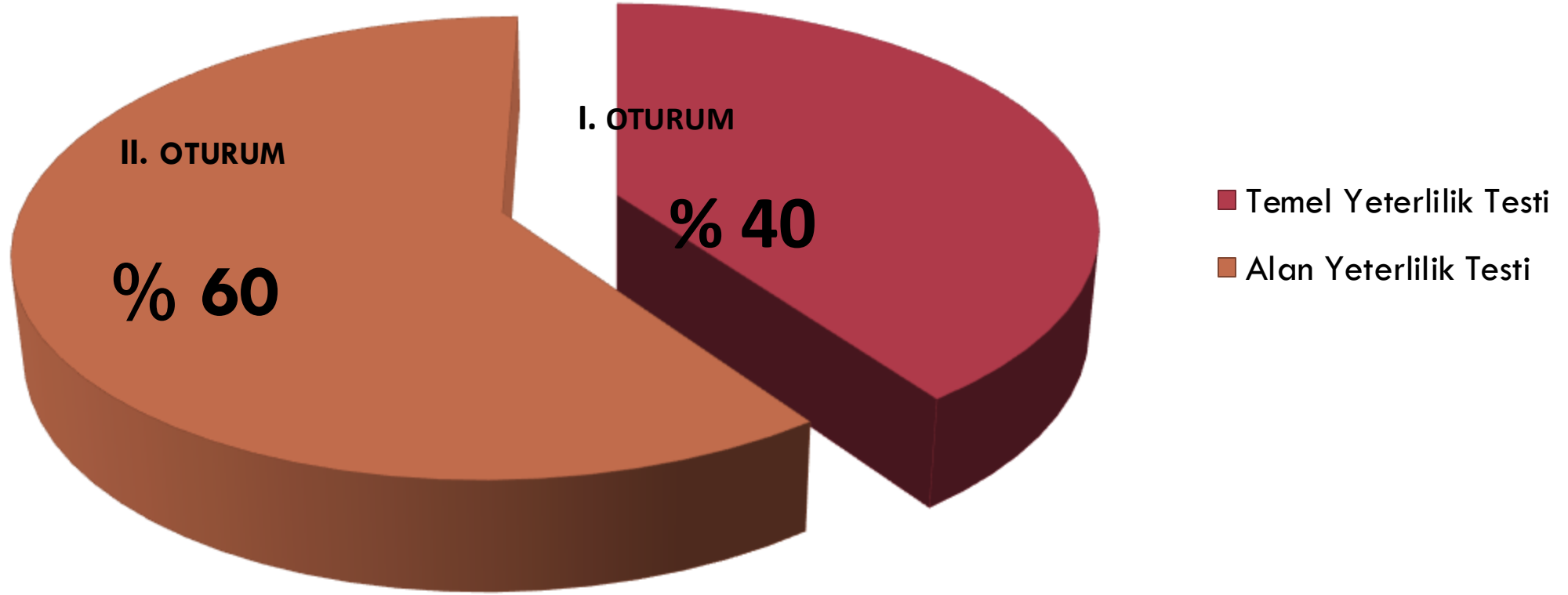
Puan Türü	TYT		AYT	
	Türkçe Testi	Temel Matematik Testi	Matematik Testi	Fen Bilimleri Testi
SAY	2 testin en az birinden ham puanı $\geq 0,5$		2 testin en az birinden ham puanı $\geq 0,5$	

Puan Türü	TYT		AYT	
	Türkçe Testi	Temel Matematik Testi	Matematik Testi	Türk Dili ve Edebiyatı-Sosyal Bilimler-1 Testi
EA	2 testin en az birinden ham puanı $\geq 0,5$		2 testin en az birinden ham puanı $\geq 0,5$	

Puan Türü	TYT		AYT	
	Türkçe Testi	Temel Matematik Testi	Türk Dili ve Edebiyatı-Sosyal Bilimler-1 Testi	Sosyal Bilimler-2 Testi
SÖZ	2 testin en az birinden ham puanı $\geq 0,5$		2 testin en az birinden ham puanı $\geq 0,5$	

Puan Türü	TYT		YDT
	Türkçe Testi	Temel Matematik Testi	Yabancı Dil Testi
DİL	2 testin en az birinden ham puanı $\geq 0,5$		Dil ham puanı $\geq 0,5$

Yerleřtirme Puanı Hesaplama



PUAN TÜRLERİ VE ORANLAR



Temel Yeterlilik Testi %40
Türk Dili ve Edebiyatı – Sosyal Bilimler-1
Testi % 30
Sosyal Bilimler-2 Testi %30

Temel Yeterlilik Testi %40
Matematik Testi % 30
Fen Bilimleri Testi %30

Temel Yeterlilik Testi %40
Matematik Testi % 30
Türk Dili ve Edebiyatı – Sosyal Bilimler-1
Testi %30

Temel Yeterlilik Testi %40
Yabancı Dil Testi % 60

SÖZEL PUAN

Testlerin Ağırlıkları (%)

TYT (Temel Yeterlilik Testi)					AYT (Alan Yeterlilik Testi)						
Puan Türü	Türkçe	Temel Matematik	Fen Bilimleri	Sosyal Bilimler	Türk Dili ve Edebiyatı- Sosyal Bilimler-1			Sosyal Bilimler-2			
					Türk Dili ve Edebiyatı	Tarih-1	Coğ.-1	Tarih-2	Coğ.-2	Felsefe Grubu	DİKAB
Sözel	13	13	7	7	18	7	5	8	8	9	5

SAYISAL PUAN

Testlerin Ağırlıkları (%)

TYT (Temel Yeterlilik Testi)					AYT (Alan Yeterlilik Testi)			
Puan Türü	Türkçe	Temel Matematik	Fen Bilimleri	Sosyal Bilimler	Matematik	Fen Bilimleri		
					Matematik	Fizik	Kimya	Biyoloji
Sayısal	13	13	7	7	30	10	10	10

EŐİT AĐIRLIK PUANI

Testlerin Ađırlıkları (%)

TYT (Temel Yeterlilik Testi)					AYT (Alan Yeterlilik Testi)			
Puan Türü	Türkçe	Temel Matematik	Fen Bilimleri	Sosyal Bilimler	Matematik	Türk Dili ve Edebiyatı-Sosyal Bilimler-1		
					Matematik	Türk Dili ve Edebiyatı	Tarih-1	Cođrafya-1
EA	13	13	7	7	30	18	7	5

DİL PUANI

Testlerin Ađırlıkları (%)

TYT (Temel Yeterlilik Testi)					Yabancı Dil
Puan Türü	Türkçe	Temel Matematik	Fen Bilimleri	Sosyal Bilimler	Yabancı Dil
DİL	13	13	7	7	60

- **2019-TYT sınav puanı 200 ve üzeri olan adayların, 2020-TYT nihai sınav puanlarının belirlenmesi ve bütün adayların 2020-TYT nihai başarı sıralarının oluşmasında aşağıdaki yol izlenecektir,**
- 1. 2019-TYT sınav puanı 200 ve üzeri olan adayların, sınavdaki başarı sıraları dikkate alınarak yüzdeler dilim değerleri hesaplanacaktır. 2020-TYT sınav puanı 200 ve üzeri olan adayların başarı sıraları dikkate alınarak yüzdeler dilim değerleri aynı şekilde hesaplanacaktır.
- 2. 2019-TYT sınav puanı 200 ve üzeri olan adayların yüzdeler dilim değerleri referans alınarak, 2020-TYT’de bu yüzdeler dilim değerlerine karşılık gelen 200-500 puan aralığındaki puanlara dönüştürülecektir. Bu puan, “Dönüştürülmüş Puan” olarak adlandırılacaktır. Dönüştürülmüş Puanlar, 200-500 puan aralığında olmak üzere, adayların 2019-TYT sınav puanlarından daha yüksek veya daha düşük olabilecektir.
- 3. Hem 2019-TYT sınavına girerek Dönüştürülmüş Puanı olan, hem de 2020-TYT sınav puanı bulunan bir adayın yüksek olan puanı, adayın 2020-TYT nihai Sınav Puanı olacaktır.
- 4. 2019-TYT sınav puanı 200 ve üzeri olup 2020-TYT sınav puanı olmayan bir adayın Dönüştürülmüş Puanı, adayın 2020-TYT nihai Sınav Puanı olacaktır.
- 5. Bütün adayların başarı sıraları, 2020-TYT nihai Sınav Puanı kullanılarak belirlenecektir.
- (Adayın ilgili yıldaki başarı sırasının, aynı yıldaki TYT puanı 200 ve üzeri olan aday sayısına oranının 100 ile çarpılmasıyla elde edilen sayısal değer, adayın “yüzdeler dilim değeri” olarak adlandırılır. 2020-TYT nihai Sınav Puanı, kılavuzda belirlenen baraj puanları ve diğer kılavuz kurallarına göre değerlendirmeye alınacaktır. DİKKAT: 2020-YKS’de SAY, SÖZ, EA veya DİL puanıyla bir programa yerleşmek isteyenlerin (2019-TYT puanı 200 ve üzeri olsa bile) 2020-AYT ve/veya 2020-YDT oturumlarına başvuru yaparak katılmaları zorunludur.)



**SINAV SONUÇLARI NE
ZAMAN AÇIKLANACAK**



28 TEMMUZ 2020
TARİHİNDE AÇIKLANCAK

SINAV SONUÇLARI NASIL KULLANILACAKTIR?

- TYT'de 150 ve üzeri puan alan adaylar, TYT puanı ile öğrenci alan yükseköğretim programlarını tercih edebileceklerdir.
- TYT'de 150 ve üzeri puan alan adaylardan SAY, SÖZ, EA, DİL puanları 170 ve üzeri olanlar, bu puan türleri ile öğrenci alan lisans programları ile birlikte TYT puanı ile öğrenci alan ön lisans programlarını tercih edebileceklerdir.
- **TYT'de 150 ve üzeri puan alan adaylardan SAY, SÖZ, EA, DİL puanları 170 ve üzeri olmayan adayların sadece ön lisans programlarını tercih etme hakları bulunmaktadır.** Bu adayların SAY, SÖZ, EA, DİL puanı ile öğrenci alan lisans programlarını tercih etme hakları yoktur.
- Özel yetenek sınavıyla öğrenci alan yükseköğretim programlarına başvurabilmek için de TYT puanınının 150 ve üzeri (Engelli öğrencilerde 100 ve üzeri puan için Bakınız 6. madde.) olması gerekmektedir.

SINAV SONUÇLARI NASIL DUYURULACAKTIR?

- Adaylara sonuç belgesi gönderilmeyecektir. Adaylar sınav sonuçlarını, T.C. Kimlik Numaraları ve şifreleri ile ÖSYM'nin <https://sonuc.osym.gov.tr> internet adresinden veya mobil uygulamasından öğrenebileceklerdir. İnternet sayfasındaki duyurular adaylara tebliğ hükmündedir. Sonuçlarda şu bilgiler bulunacaktır:
- Testlerdeki doğru ve yanlış cevap sayısı
- TYT puanı ve başarı sırası
- varsa AYT ile YDT puanları ve başarı sıraları
- Ortaöğretim Başarı Puanı (OBP)
- Yerleştirme puanları ve başarı sıraları
- ÖSYM, adaylara yönelik sınav sonuç belgelerinin doğrulanmasını sağlamak üzere “Sonuç Belgesi Kontrol Sistemi” işlemini hizmete sunmuştur. Bu amaçla kullanılmak üzere Sınav Sonuç Belgelerinin en alt kısmına, sistem tarafından rastgele üretilmiş bir “Sonuç Belgesi Kontrol Kodu” basılmaktadır. Söz konusu işleme <https://sonuc.osym.gov.tr> üzerinde Sonuç Belgesi Kontrol Sistemi sayfasından ulaşılmaktadır.

OBP NASIL HESAPLANACAKTIR?

- Ortaöğretim bitirme notları en küçüğü 250, en büyüğü 500 olmak üzere ortaöğretim başarı puanına dönüştürülecektir.
- Ortaöğretimde alınan 100 üzerinden diploma notu, 5 ile çarpılarak Ortaöğretim Başarı Puanına (OBP) dönüştürülecektir. Böylece, 50 olan en düşük diploma notu için OBP 250 olacak, en yüksek 100 olan diploma notu için de OBP 500 olacaktır.
- Diploma notu bildirilmeyen adayların diploma notu ile 50'nin altında olan diploma notları, 50 olarak değerlendirmeye alınacaktır.
- Ortaöğretim Başarı Puanının (OBP) hesaplanmasında Türkiye geneli dikkate alınacak, okul bazında işlem yapılmayacaktır.

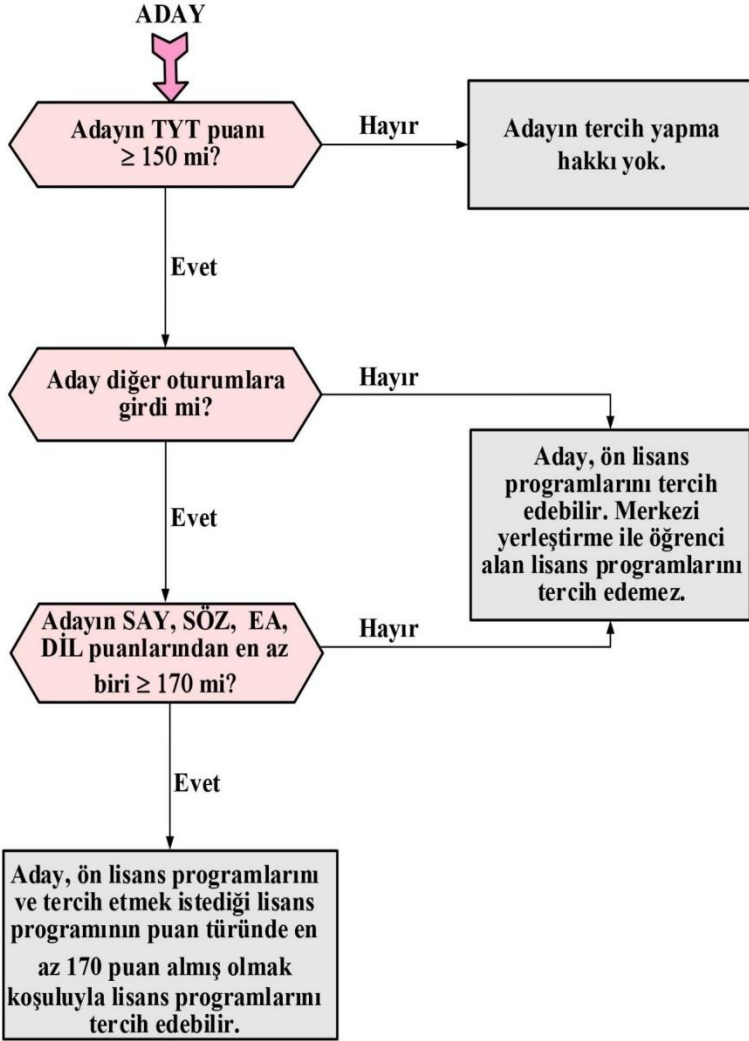
YERLEŐTİRME PUANLARI HESAPLANIRKEN OBP BU PUANLARA NASIL EKLENECEK VE EK PUANLAR NASIL HESAPLANACAKTIR?

- Her aday için hesaplanmış olan OBP; 0,12 katsayısı ile çarpılarak sınav puanlarına eklenecek ve böylece adayların yerleőtirme puanları hesaplanacaktır.
- TYT puanı 150'nin altında olan adaylar için yerleőtirme puanı (Y-TYT) hesaplanmayacaktır.
- SAY, SÖZ, EA, DİL puanı 170'in altında olan adaylar için ilgili yerleőtirme puanı (Y-SAY, Y-SÖZ, Y-EA, Y-DİL) hesaplanmayacaktır.
- TYT puanı olmayan, TYT puanı hesaplanmayan veya TYT puanı 150'nin altında olan adayların, AYT ve/veya YDT'ye girmiş olsalar da SAY, SÖZ, EA, DİL için sınav/yerleőtirme puanları (Y-SAY, Y-SÖZ, Y-EA, Y-DİL) hesaplanmayacaktır.
- TYT puanı 150' ve üzeri olan adaylardan AYT ve/veya YDT'ye giren ve cevaplamış oldukları testlere baęlı olarak 170 ve üzeri puan alanların ilgili yerleőtirme puanları hesaplanacaktır.

- 2019-YKS puanları ile bir yükseköğretim programına yerleştirilen veya özel yetenek sınavı sonucu kayıt olan adaylar, 2020- YKS puanları ile bir yükseköğretim programına yerleştirilirken OBP'ye uygulanacak katsayılar yarıya düşürülecektir.
- 2019- YKS'de özel yetenek sınavı sonucu kayıt olanların bilgisi, Yükseköğretim Bilgi Sisteminden (YÖKSİS) alınacak ve bu adayların OBP'lerinin çarpılacağı katsayıları yarıya düşürülecektir.
- 2019-YKS için lise son sınıf öğrencisi durumunda eğitim bilgisi mevcut olup, 2019-YKS'de bir yükseköğretim programına yerleştirildiği hâlde belirtilen tarihe kadar mezun olamadığı için yerleştirildiği programa kayıt yaptıramayan adaylardan, 2020-YKS'ye başvuranların OBP'lerinin çarpılacağı katsayılar yarıya düşürülmeyecektir. Bu durumdaki adayların MEB e-okuldaki bilgileri dikkate alınacağından adayların ayrıca ÖSYM'ye dilekçe/belge göndermesi gerekmemektedir.

YERLEŐTİRME

- Yükseköğretim programlarına öğrenci alınmasında, ÖSYM tarafından yapılan merkezî yerleőtirme ile yükseköğretim kurumları tarafından yapılan özel yetenek sınavıyla seçme olmak üzere iki farklı yöntem kullanılır.
- Merkezî yerleőtirme yöntemi aşağıda açıklanmıştır. Özel yetenek sınavı ile seçme yöntemi ise 6. maddede anlatılmaktadır.
- Merkezî yerleőtirmede adaylar yükseköğretim programlarına; YKS puanları, varsa ek puanları, yükseköğretim programları ile ilgili tercihleri ve bu programların kontenjan ve koşulları göz önünde tutularak ÖSYM tarafından yerleőtirileceklerdir.
- 2020 yılında, YKS sonuçlarına göre yapılacak merkezî yerleőtirmede, 2020 yılı yerleőtirme puanları ile 2020 yılı için hesaplanmış ek puanlar kullanılacaktır.
- Yükseköğretim programlarına kayıt işlemleri tamamlandıktan sonra bu programlara kaydolmama nedeniyle boş kalan kontenjanlar üniversitelerce ÖSYM'ye bildirilecektir. Merkezî yerleőtirmede kontenjanı dolmayan veya kaydolmama nedeniyle boş kalan kontenjanlara, ÖSYM tarafından ek yerleőtirme yapılacaktır.



SINAVDA ELDE
EDİLECEK PUANLARA
GÖRE NASIL TERCİH
YAPILACAK?

Tablo 1F		
Yükseköğretim Programlarına Başvurabilmek İçin En Az Kaç Puan Almak Gerekir?		
Yükseköğretim Programının Türü	İlgili Puan Türleri	Puan Koşulu
Ön lisans programlarını tercih edebilmek için	TYT	En az 150 puan
Özel yetenek gerektiren lisans programlarına ön kayıt yaptırabilmek için (Devlet Konservatuvarlarının/Konservatuvarların lise devresi mezunlarının Konservatuvarların lisans devresine yerleştirilmesinde merkezî sınav puanı aranmaz.)	TYT	En az 150 puan*
Merkezi yerleştirme yapılan lisans programlarını tercih edebilmek için	İlgili puan türünde	En az 170 puan

* Özel yetenek sınavı ile öğrenci alan programlarda engelli öğrenciler için (bedensel engelli, görme engelli, işitme engelli, MR (mental retardasyon) ile “yaygın gelişimsel bozukluklar” (otizm spektrum bozuklukları (OSB), Asperger sendromu, RETT sendromu, dezintegratif bozukluklar, sınıflanamayan grupta yer alan yaygın gelişimsel bozukluklar)), engelli olduklarını belgelemeleri kaydıyla, TYT puanının 100 ve üzerinde olması gerekmektedir.

- Yükseköğretim programlarını tercih edebilmek için YKS’de en az kaç puan almak gerektiği Tablo 1F ve Şekil 5’de gösterilmiştir.

- Hukuk, mimarlık, mühendislik, tıp, öğretmenlik, eczacılık ve diş hekimliği programlarına başvurabilmek için en düşük başarı sırasının ne olması gerektiği ise Tablo 1G'de yer almaktadır

Tablo 1G - Hukuk, Mimarlık, Mühendislik, Tıp, Öğretmenlik, Diş Hekimliği, Eczacılık Programlarına Başvurabilmek İçin En Düşük Başarı Sırası Nedir?

Program Türü	İlgili Puan Türü	Başarı Sırası*
Hukuk programlarına yerleştirme işlemlerinde	EA	En düşük 125 bininci (125.000)
Mühendislik programlarına yerleştirme işlemlerinde (Orman, Ziraat, Su Ürünleri/Su Bil. Fakülteleri programları, Ağaç İşleri Endüstri Mühendisliği programları hariç; Ziraat Fakültelerinin Gıda Mühendisliği programları dâhil)	SAY	En düşük 300 bininci (300.000)
Mimarlık programlarına yerleştirme işlemlerinde	SAY	En düşük 250 bininci (250.000)
Tıp programlarına yerleştirme işlemlerinde	SAY	En düşük 50 bininci (50.000)
Öğretmenlik programlarına yerleştirme işlemlerinde (Rehberlik ve Psikolojik Danışmanlık programı dâhil)	İlgili Puan Türünde	En düşük 300 bininci (300.000)
Eczacılık programlarına yerleştirme işlemlerinde	SAY	En düşük 100 bininci (100.000)
Diş Hekimliği programlarına yerleştirme işlemlerinde	SAY	En düşük 80 bininci (80.000)


* Vakıf Yükseköğretim kurumları senato kararı ile söz konusu başarı sırasına ilişkin daha üstte başarı sırası belirleyebilmektedir.

2020-YKS YÜKSEKÖĞRETİM PROGRAMLARI VE KONTENJANLARI KILAVUZU

- 2020-YKS YÜKSEKÖĞRETİM PROGRAMLARI VE KONTENJANLARI KILAVUZU 2020-YKS sonuçlarına göre yükseköğretim programlarına yapılacak yerleştirmede bu programların kontenjan ve koşulları göz önünde tutulacaktır. Bu kontenjan ve koşullar “2020-YKS Yükseköğretim Programları ve Kontenjanları Kılavuzu”nda yer alacaktır. Adaylar kılavuza 2020 Haziran ayının son haftası içinde ÖSYM’nin <http://www.osym.gov.tr> internet adresinden erişebileceklerdir. Kılavuz basımı, dağıtımı ve satışı yapılmayacaktır.

ÖZEL YETENEK SINAVI İLE SEÇME YÖNTEMİ

- Özel yetenek gerektiren programların sınavları ile seçme ve yerleştirme işlemleri yükseköğretim kurumlarınca yapılmaktadır. Özel yetenek gerektiren programlara başvurular doğrudan programın bağlı bulunduğu yükseköğretim kurumuna yapılır. Sınav ve değerlendirme işlemleri ilgili yükseköğretim kurumu tarafından yürütülür.
- Özel yetenek gerektiren yükseköğretim programlarına başvurabilmek için 2020-TYT puanının en az 150 olması gerekmektedir. Bu programlara en az kaç puan almış adayların başvurabileceklerine ilgili yükseköğretim kurumunca karar verilerek, ilgili yükseköğretim kurumunca basın-yayın organlarıyla adaylara duyurulacaktır.
- Bu yükseköğretim programları için özel yetenek sınavları Yükseköğretim Kurulunun belirlediği ilke ve kurallar doğrultusunda, bu programların bağlı olduğu yükseköğretim kurumları tarafından yapılacaktır. Başvuru şartları ilgili kurumlar tarafından başvuru için internet sayfalarında verilecek duyurularda yer alacaktır.

- Yükseköğretim programının özelliğine göre, yetenek sınavları üniversitelerce hazırlanacak, uygulanacak ve sınavın sonuçları toplanarak bir puan hâlinde ifade edilecektir. Bu puana bundan böyle Özel Yetenek Sınavı Puanı (ÖYSP) denilecektir.
- Üniversiteler, Özel Yetenek Sınavına giren adayların Ortaöğretim Başarı Puanlarını (OBP), ÖSYM'nin internet adresinden 2020-YKS sonuçları açıklandıktan sonra edinebileceklerdir. Yerleştirmeye esas olan puanın hesaplanması için aşağıdaki üç puan belli ağırlıklarla çarpılarak toplamı alınacaktır.
- a) ÖYSP Standart Puanı (ÖYSP-SP) 
- b) Ortaöğretim Başarı Puanı
- c) 2020-TYT Puanı (TYT-P)

$$\text{ÖYSP Standart Puanı} \quad (\text{ÖYSP} - \text{SP}) = 10 \times \left(\frac{\text{Adayın ÖYSP Puanı} - \text{ÖYSP Dağılımının Ortalaması}}{\text{ÖYSP Puan Dağılımının Standart Sapması}} \right) + 50$$

TEKİRDAĞ İL
MİLLİ EĞİTİM MÜDÜRLÜĞÜ

HAZİRAN 2020

